

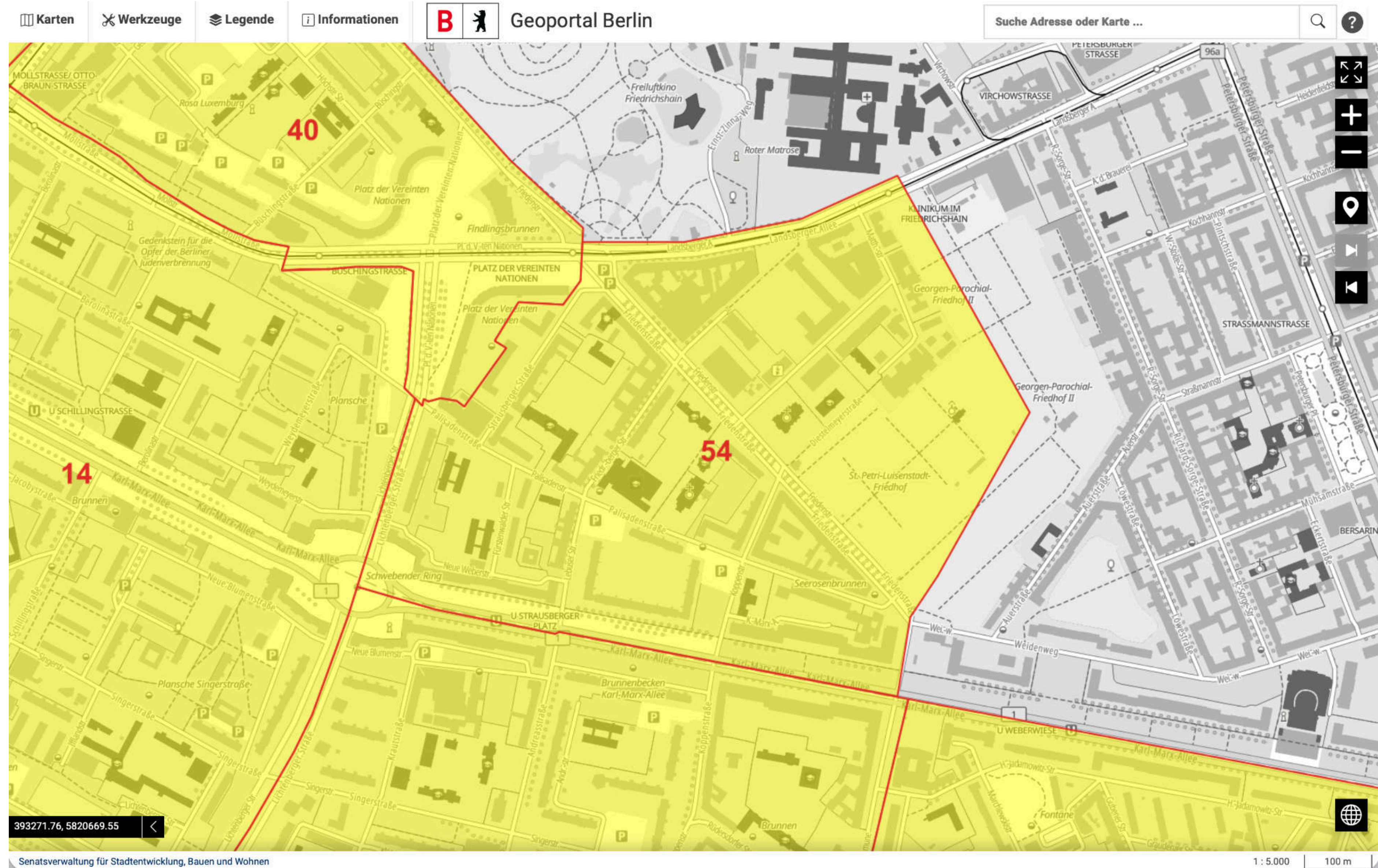
Parkraumverknappung

im Quartier Friedenstraße/Parkzone 54

WBM Mieterbeirat Friedenstraße

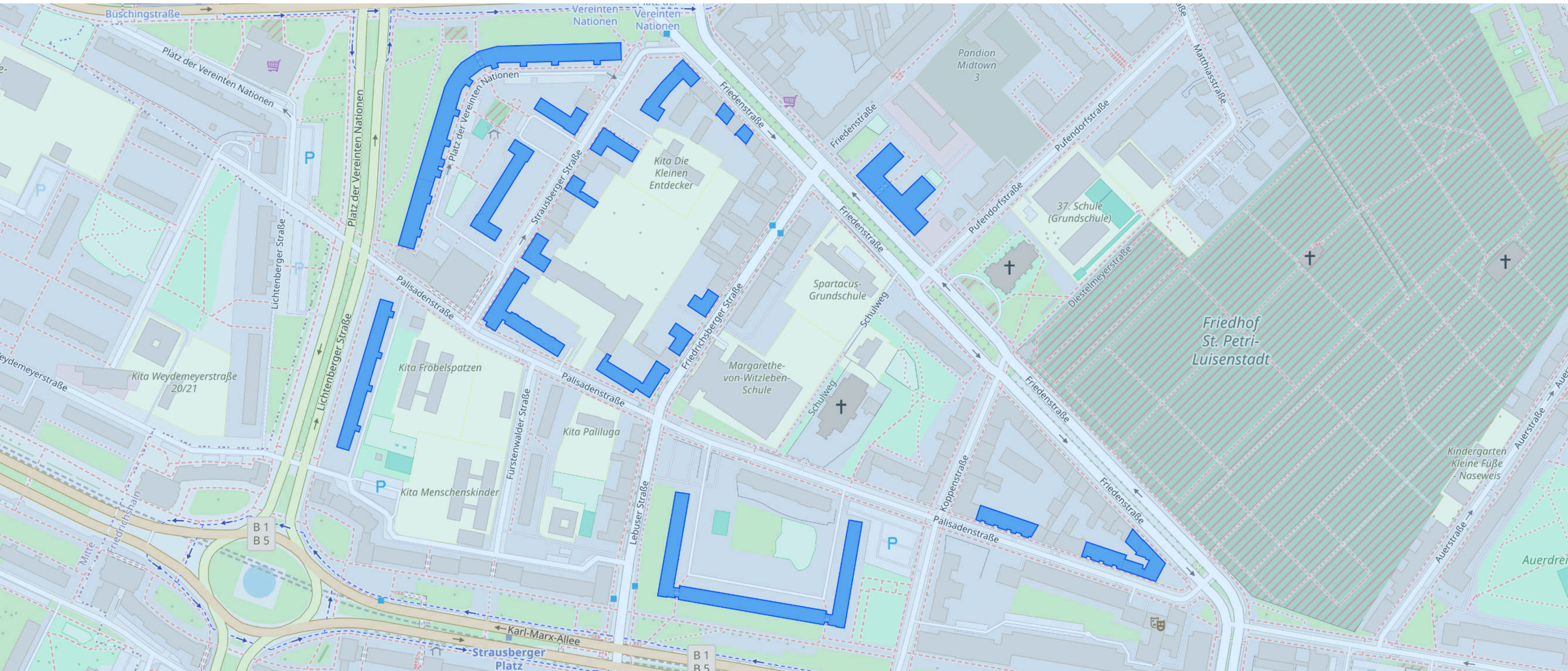
<https://mbr-friedenstrasse.de>

Parkzone 54



Quelle: [https://gdi.berlin.de/viewer/main/?MAPS={\"center\":\[393861.88593750075,5820304.271875001\],\"zoom\":6}&LAYERS=\[{\"id\":\"hintergrund_default_grau\",\"visibility\":true,\"transparency\":0},{\"id\":\"parkraumbewirtschaftung:parkzonen\",\"visibility\":true,\"transparency\":0}\]](https://gdi.berlin.de/viewer/main/?MAPS={\)

WBM Mieterbeirat Quartier Friedenstraße



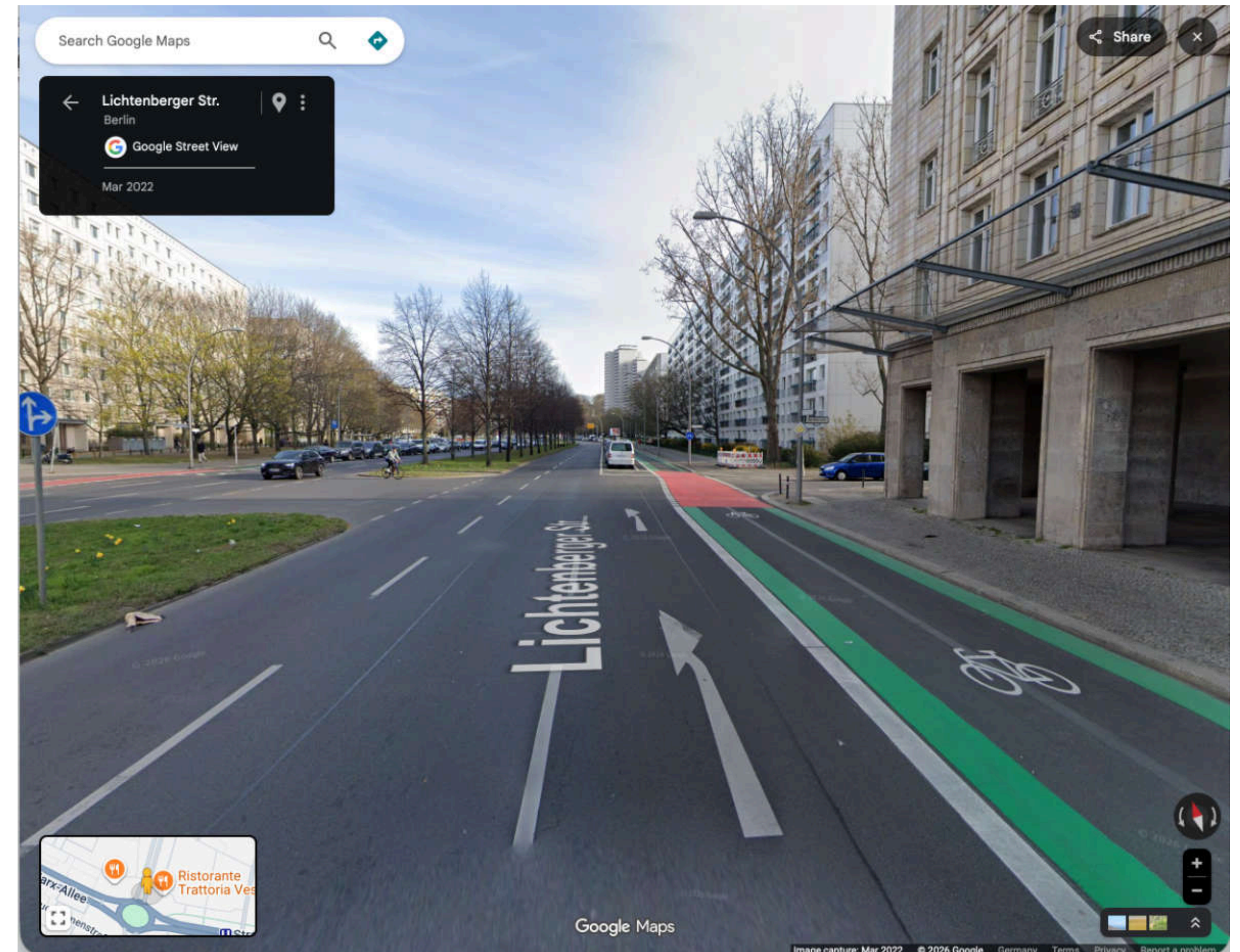
Fahrradweg Lichtenberger Str.

2012



Quelle: [https://de.wikipedia.org/wiki/Datei:Lichtenberger_Str_F'hain_20120-4-1_ama_fec_\(15\).JPG](https://de.wikipedia.org/wiki/Datei:Lichtenberger_Str_F'hain_20120-4-1_ama_fec_(15).JPG)

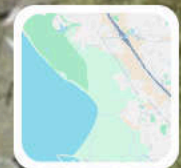
2022



Quelle: https://www.google.de/maps/@52.5199193,13.4289944,280m/data=!3m1!1e3?entry=tту&g_ep=EgoyMDI2MDQxNS4wIWKXMDSoASAFQAw%3D%3D

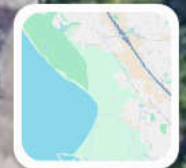
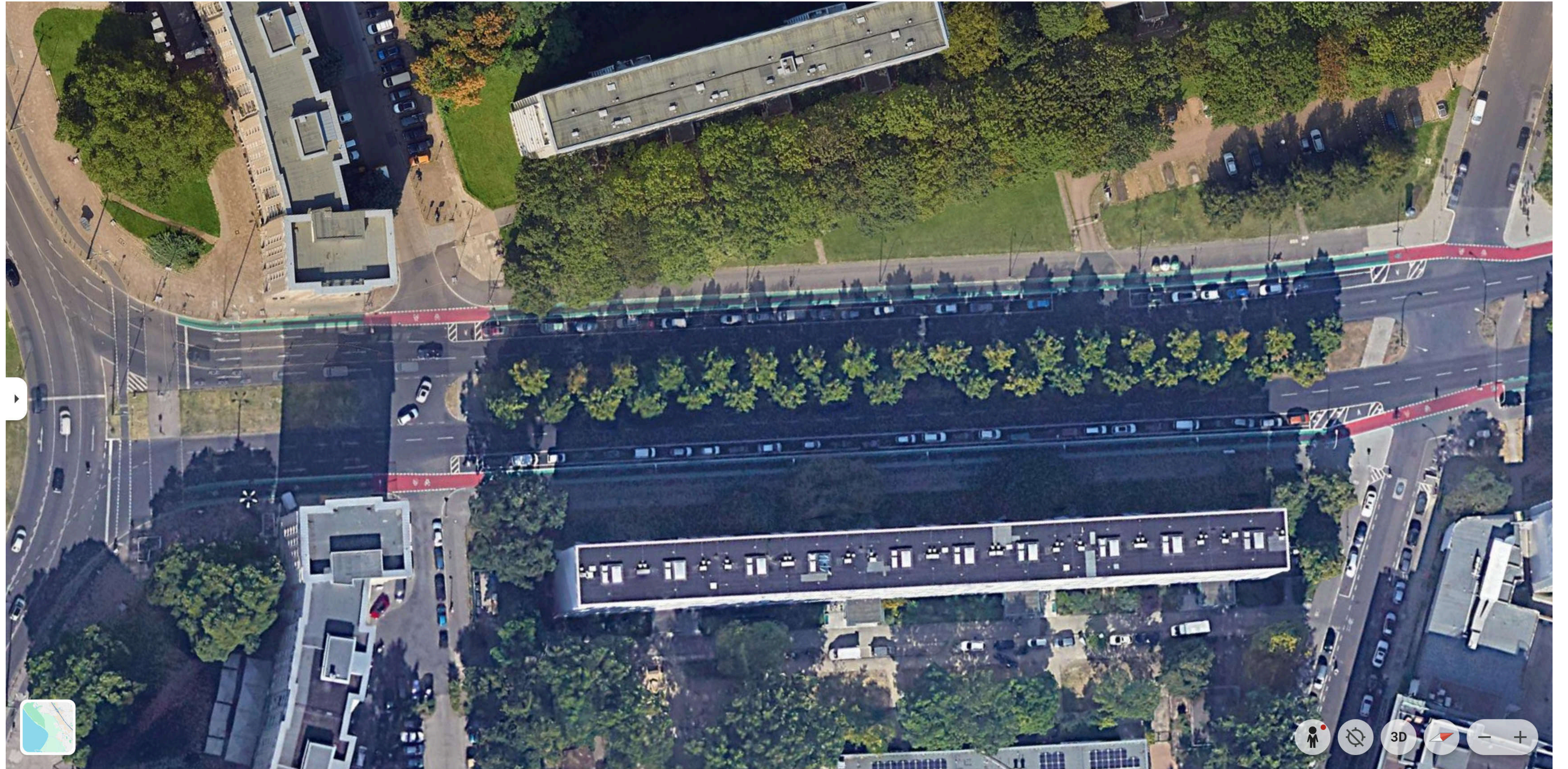
2006

Historical Imagery < May 5, 2006 > | 2005 2006 2009 2010 2012 2014 2015 2016 2017 2018 2019 2020 2021 2022 2023 2024



2023

Historical Imagery < Aug 19, 2023 > | 2005 2006 2009 2010 2012 2014 2015 2016 2017 2018 2019 2020 2021 2022 2023 2024



2012 gab es **64** Parkplätze auf der rechten Seite
seit **2022** gibt es **27** Parkplätze

Friedenstraße

Grünstreifen Friedenstraße

2026



2022



2017

Historical Imagery < Mar 28, 2017 > | 1943 1953 1985 2000 2002 2005 2006 2009 2010 2012 2014 2015 2016 2017 2018 2019 2020 2021



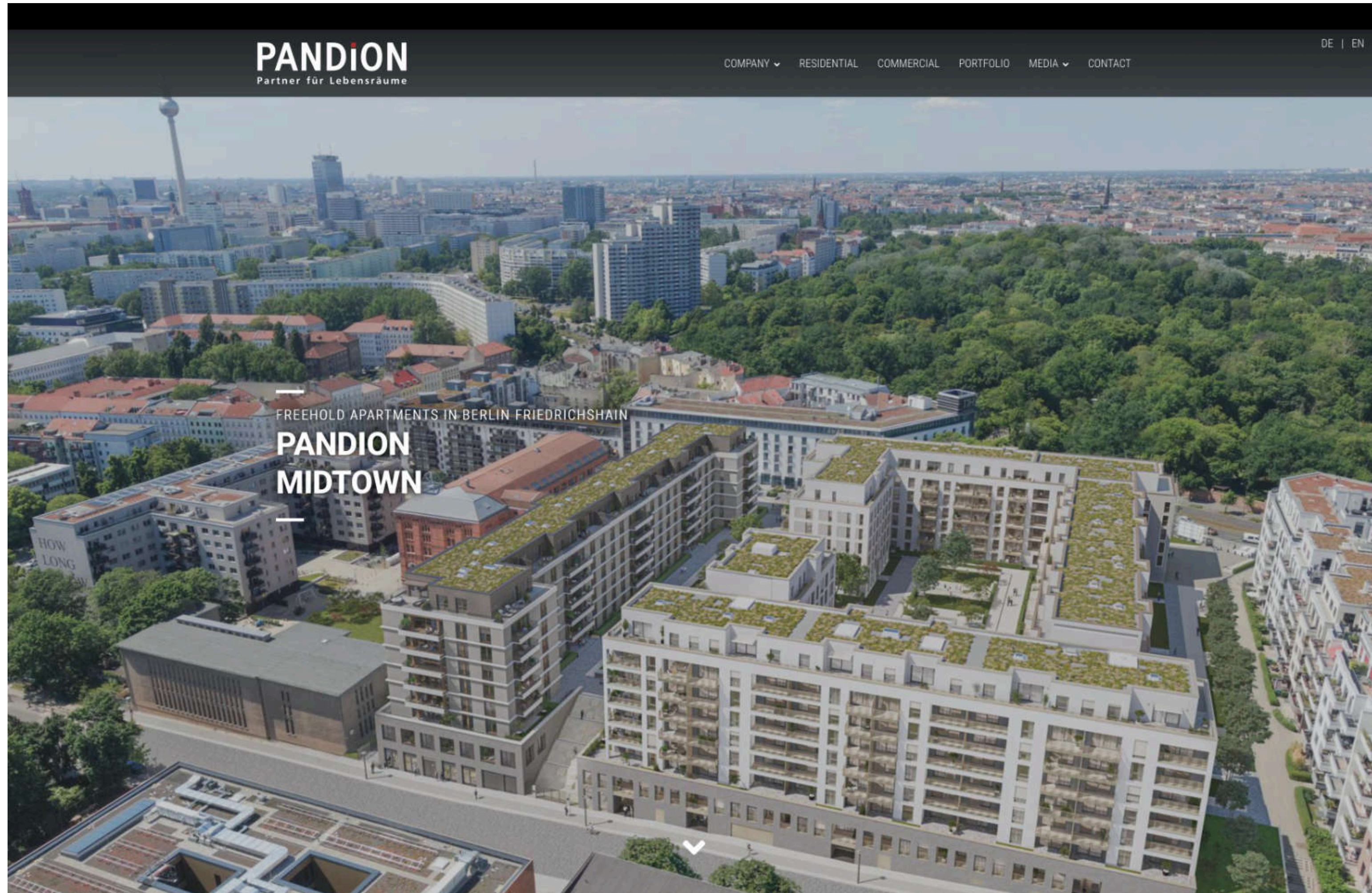
2024

Historical Imagery < May 17, 2024 > | 2005 2006 2009 2010 2012 2014 2015 2016 2017 2018 2019 2020 2021 2022 2023 2024



2023 gab es **192** Parkplätze
seit **2024** gibt es **48** Parkplätze

Es wurden 144 Parkplätze entfernt, obwohl 2 neue Wohnkomplexe dazugekommen sind



Quelle: <https://pandion.de/wohnungsangebote/midtown/>

WBM.
WOHNUNGSBAUGESSELLSCHAFT
BERLIN-MITTE MBH

Kontakt | Leichte Sprache | Gebärdensprache | Barriere melden | Su

Wohnen & Gewerbe Mieterservice Planen & Bauen Ü

Startseite / Planen & Bauen / Friedenstrasse

dmsw

Neubau Friedenstraße

Neubau und Wohnquartier am Volkspark Friedrichshain

Auf dem Gelände des ehemaligen Böhmisches Brauhauses, zwischen Frieden-, Pufendorf- und Matthiasstraße, ent
Entstanden ist seitens der WBM ein Neubau mit 191 Mietwohnungen. Gleichzeitig entsteht für das Quartier ein neu

Quelle: <https://www.wbm.de/neubau-berlin/friedrichshain-kreuzberg/friedenstrasse/>

1. Ladebereich in der Friedenstraße



- 4 Parkplätze wurden zu einem Ladebereich umgewidmet

2. Ladebereich in der Friedenstraße



- 2 Parkplätze wurden zu einem Ladebereich umgewidmet

1. Halteverbotszone in der Friedenstraße



- mindesten 3 Parkplätze sind durch die Halteverbotszone zum Be- und Entladen, Ein- und Aussteigen nicht mehr sinnvoll nutzbar

2. Halteverbotszone in der Friedenstraße



- mindesten 5
Parkplätze sind durch
das die
Halteverbotszone
nicht mehr sinnvoll
nutzbar

Ladestationen in der Friedenstraße



- 2 reguläre Parkplätze sind entfallen

Palisadenstraße

WBM Parkplatz Ecke Lebuser Str/Palisadenstr.



- Durch den Bau eines neuen Hauses entfallen ca. 51 Parkplätze

2015

Historical Imagery < Mar 18, 2015 > | 2005 2006 2009 2010 2012 2014 2015 2016 2017 2018 2019 2020 2021 2022 2023 2024



Map navigation controls: Street View icon, 3D view icon, compass icon, and zoom in (+) / zoom out (-) buttons.

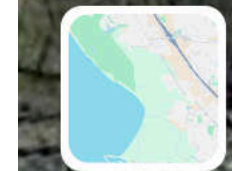
Grünfläche Ecke Palisadenstr./Koppensr.



- Durch die geplante Grünfläche sollen bis zu 166 Parkplätze entfallen
- Palisadenparkplatz: 107 Parkplätze
- Koppensr.: 59 Parkplätze

2015

Historical Imagery < Mar 18, 2015 > | 2005 2006 2009 2010 2012 2014 2015 2016 2017 2018 2019 2020 2021 2022 2023 2024

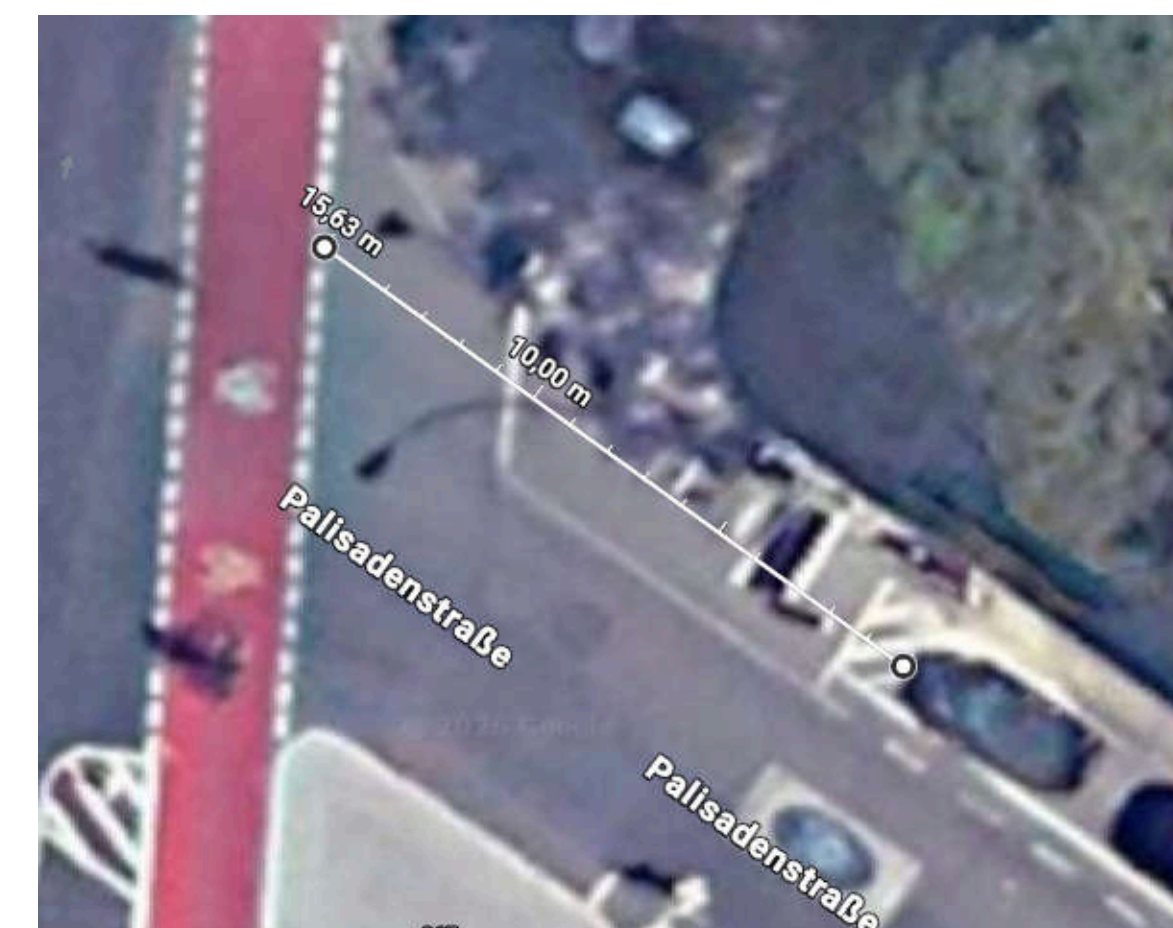


Navigation icons: person, compass, 3D, compass, zoom in (+), zoom out (-)

Kreuzung Lichtenber Str./Palisadenstr.

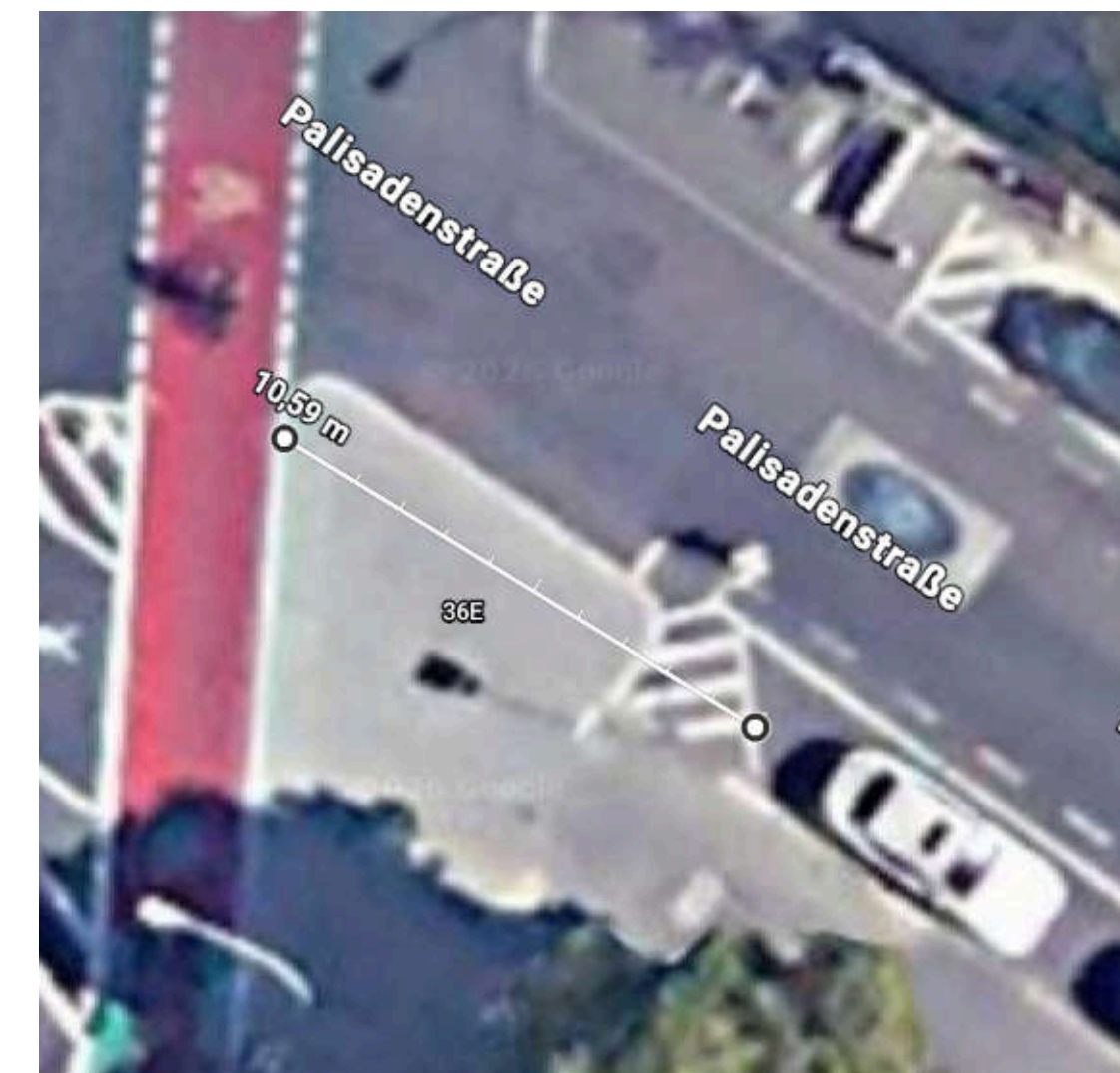


- Sinnlose Fahrradbügel
- Sinnlose Sperrfläche
- Sinnlos großer Abstand zur Kreuzung (über 15m)
- Wegfall von mindestens 2 Parkplätzen



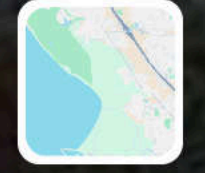


- Sinnlose Sperrfläche in der Parkbucht
- Sinnlos großer Abstand zur Kreuzung (über 10m)
- Wegfall von mindestens einem Parkplatz



2021

Historical Imagery < May 31, 2021 > | 2005 2006 2009 2010 2012 2014 2015 2016 2017 2018 2019 2020 2021 2022 2023 2024



Navigation icons: person, compass, 3D, arrow, zoom in (+), zoom out (-)

2023

Historical Imagery < Aug 19, 2023 > | 2005 2006 2009 2010 2012 2014 2015 2016 2017 2018 2019 2020 2021 2022 2023 2024



3D | - | +

Kreuzung Palisadenstr./Strausberger Str.

2026



- Sinnlose Fahrradbügel am Smava-Gebäude
- Wegfall von mindestens 11 Parkplätzen

2022



2026



- Wegfall von mindestens 2 Parkplätzen durch Fahrradbügel

2022



2026



- Wegfall von mindestens 4 Parkplätzen durch sinnlose Fahrradbügel (sie waren 2022 auch schon ungenutzt)

2022



Parkbuchten auf Palisadenstr.



- Sinnlose Halteverbote in den Parkbuchten vor dem Zebrastreifen. Dadurch sind 3 Parkplätze weggefallen
- Das 5m Halteverbot vor Zebrastreifen gilt für die Straße aber nicht für Parkbuchten

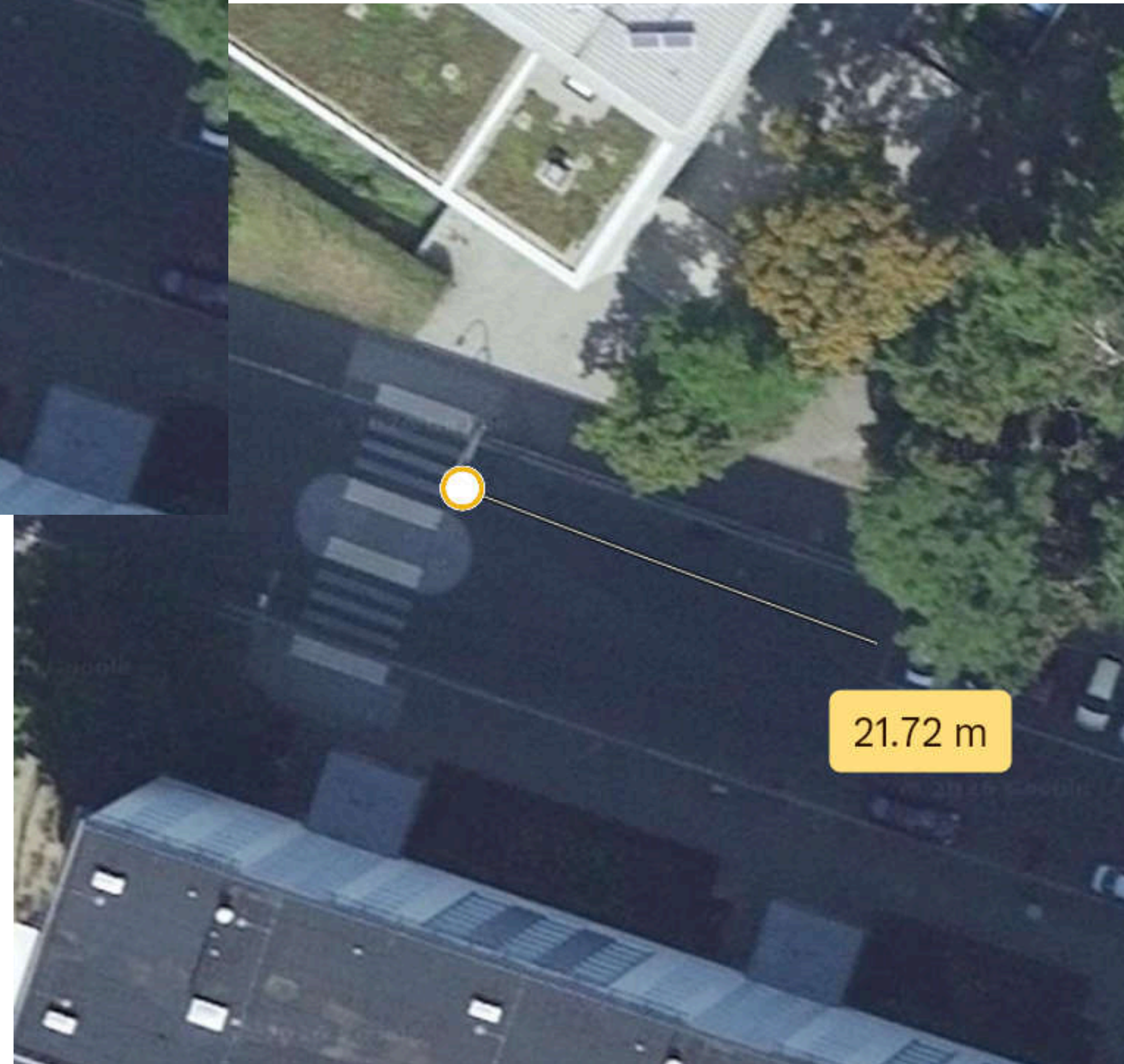
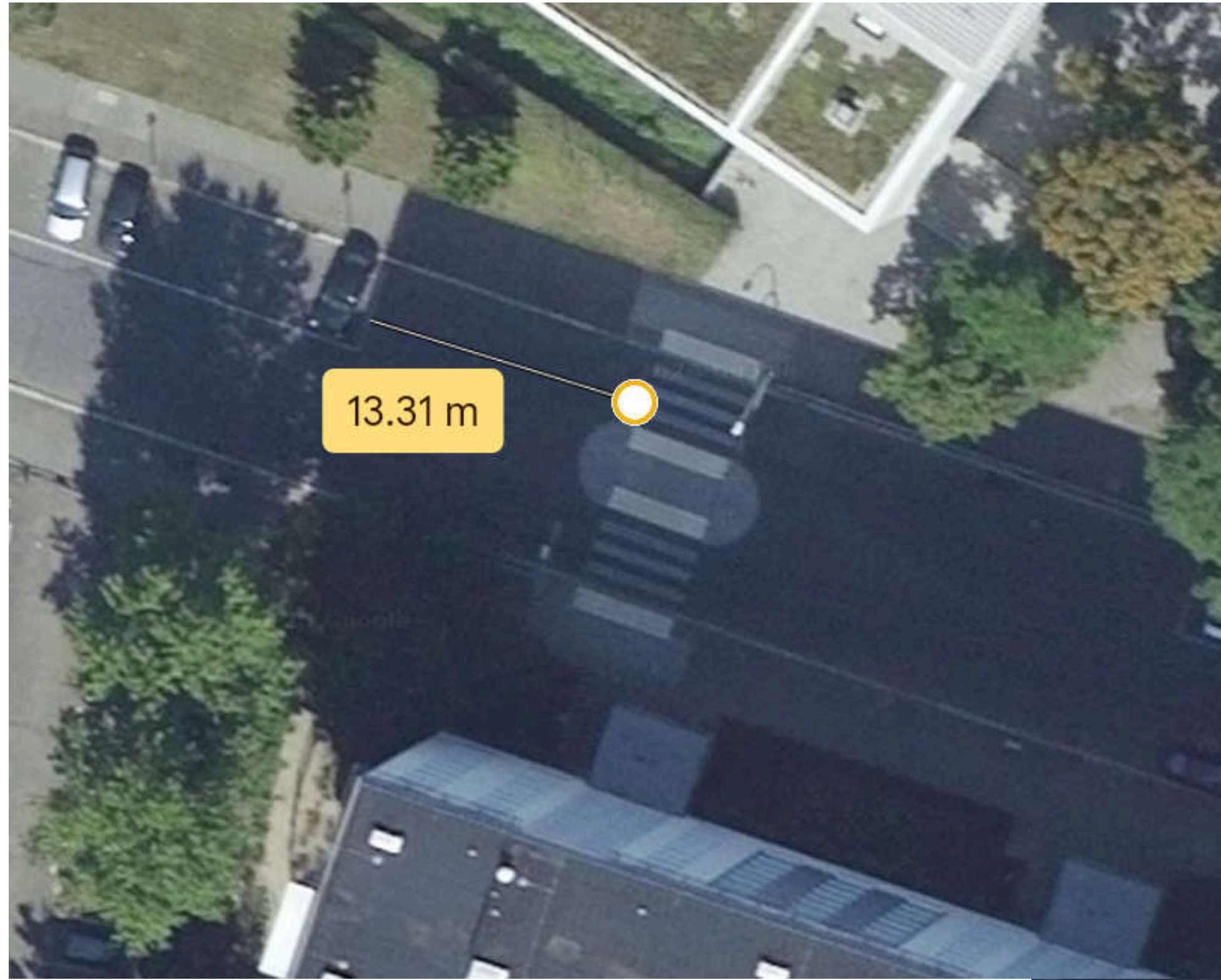
Palisadenstr./Margarethe-von-Witzleben-Schule



- 2 reguläre Parkplätze wurden zu ungenutzten Carsharing-Parkplätzen umgewandelt



- Sinnlose Halteverbotszone zum Be- und Entladen, Ein- und Aussteigen, durch das mindestens 8 Parkplätze unbenutzbar geworden sind



- Durch den Zebrastreifen sind schon 2010 mindestens 20 Parkplätze verloren gegangen

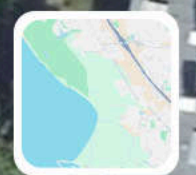
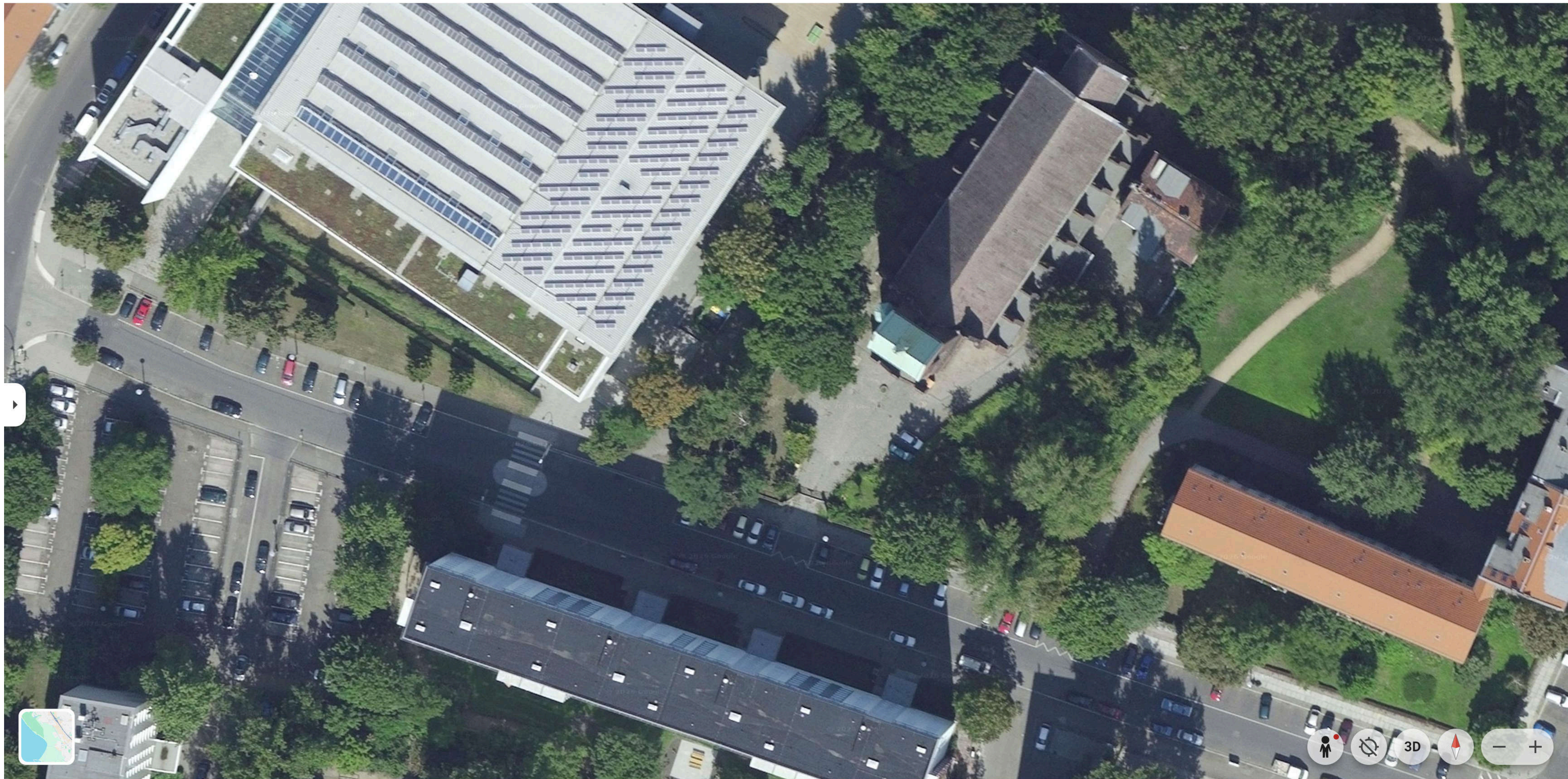
2006

Historical Imagery < May 5, 2006 > | 2005 2006 2009 2010 2012 2014 2015 2016 2017 2018 2019 2020 2021 2022 2023 2024



2010

Historical Imagery < Sep 12, 2010 > | 2005 2006 2009 2010 2012 2014 2015 2016 2017 2018 2019 2020 2021 2022 2023 2024



Navigation icons: Street View, Settings, 3D, Compass, and Zoom controls.

Fahrradbügel in der Palisadenstr.



- mindesten 5
Parkplätze sind
entfallen

Parkbucht auf Karl-Marx-Allee



- Durch Lieferzone und Carsharing-Parkplatz sind mindestens 4 reguläre Parkplätze weggefallen



Strausberger Str.



- Durch 4 Ladestationen und 1 Parklet sind 5 reguläre Parkplätze verschwunden

Fürstenwalder Str.

2026



- Wegfall von mindestens 9 Parkplätzen durch sinnlose Halteverbote
- Bis 2025 durfte bis zum Ende der Straße geparkt werden
- Es gibt keinen ersichtlichen Grund aus dem das geändert wurde

2022



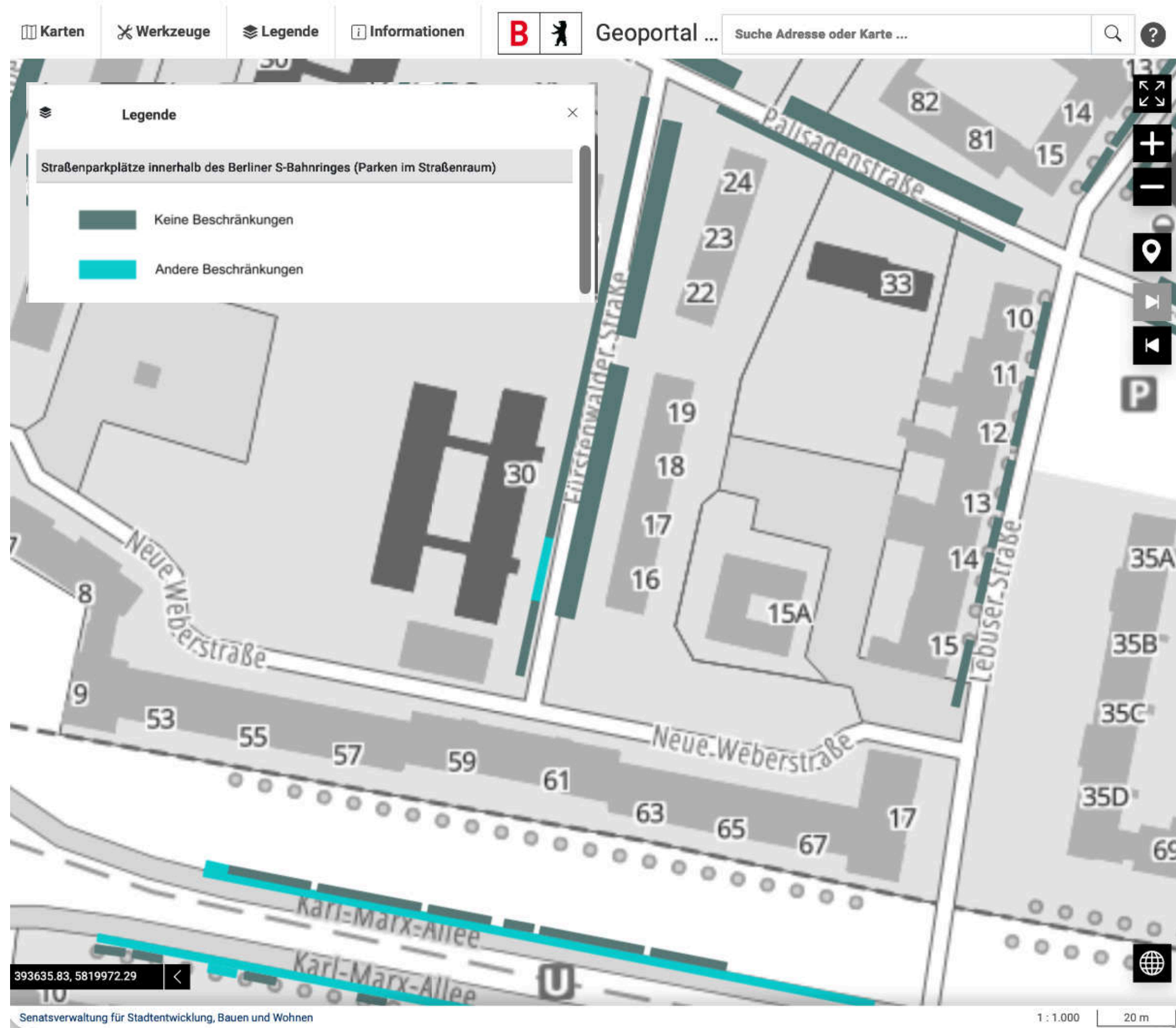


- Sinnlose Fahrradbügel, die auch auf dem Gehweg, oder im Bereich der Kita Platz gehabt hätten. Vor der Kita gab es auch schon zahlreiche Fahrradbügel.
- Sinnloses, verschmutztes Parklet
- Es gibt jetzt mindestens 3 Parkplätze weniger





- "Ladebereich" durch den mindestens 2 Parkplätze entfallen sind
- Die Kombination aus dem Ladebereich, der Halteverbote, der Fahrradbügel und dem Parklet haben zum Wegfall von mindestens 14 Parkplätzen geführt



- Das Halteverbotsschild (Absolutes Haltverbot Anfang) wirkt willkürlich aufgestellt.
- Laut dem Geoportal von Berlin ist der Ladebereich ein paar Meter lang und es darf danach bis zum Ende der Straße geparkt werden.



Quelle: [https://gdi.berlin.de/viewer/main/?MAPS={\"center\": \[393581.97507812415, 5819940.376875027\], \"zoom\": 8} &LAYERS=\[{\"id\": \"hintergrund_default_grau\", \"visibility\": true, \"transparency\": 0}, {\"id\": \"parkplaetze:parkplaetze_aussen\", \"visibility\": true, \"transparency\": 0}, {\"id\": \"parkplaetze:parkplaetze\", \"visibility\": true, \"transparency\": 0}\]](https://gdi.berlin.de/viewer/main/?MAPS={\)

Ladestationen in der Friedrichsberger Str



- 2 reguläre Parkplätze sind entfallen

Ladestationen in der Koppenstr.



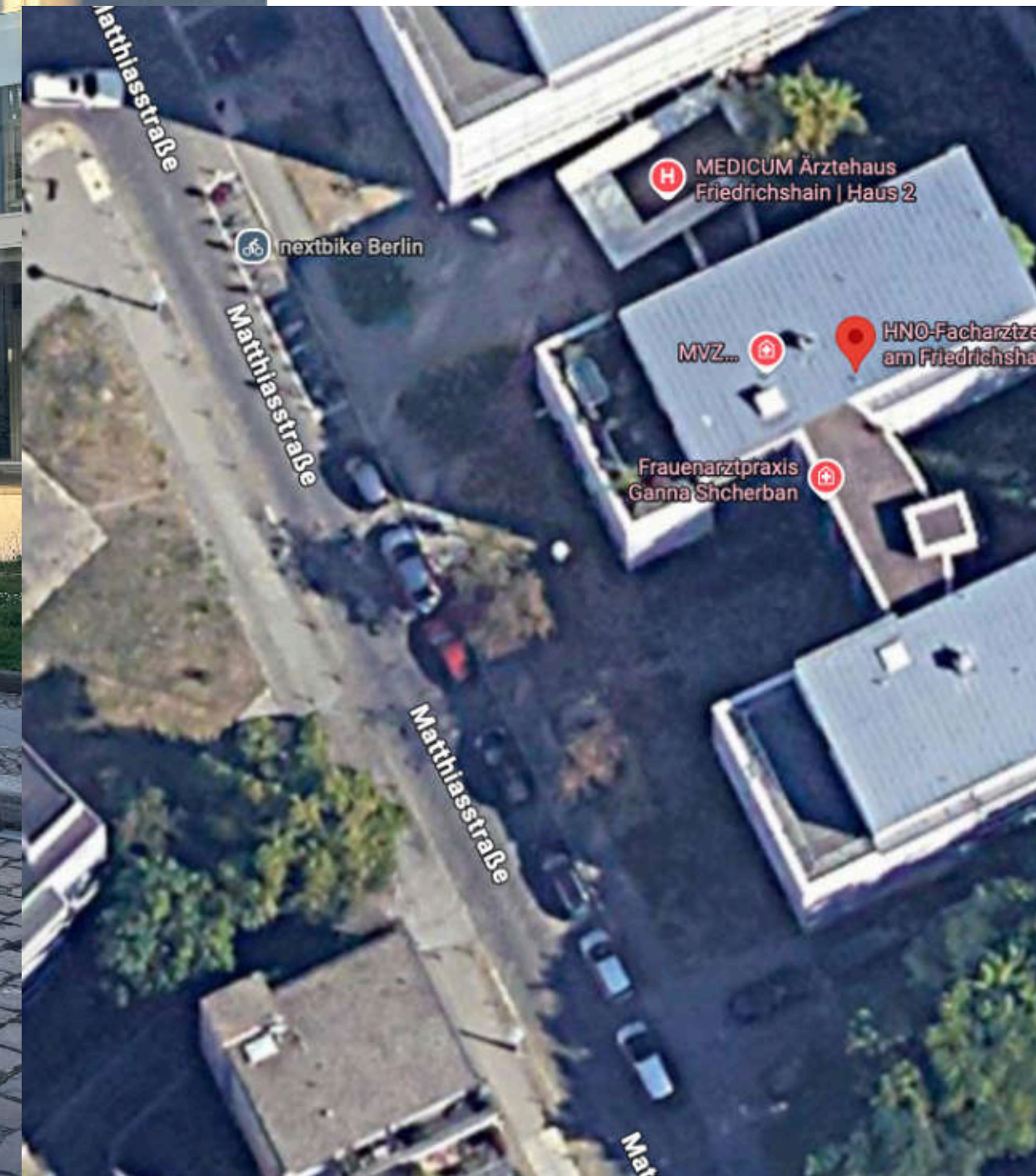
- 2 reguläre Parkplätze sind entfallen

Ladebereich in der Koppenstr.



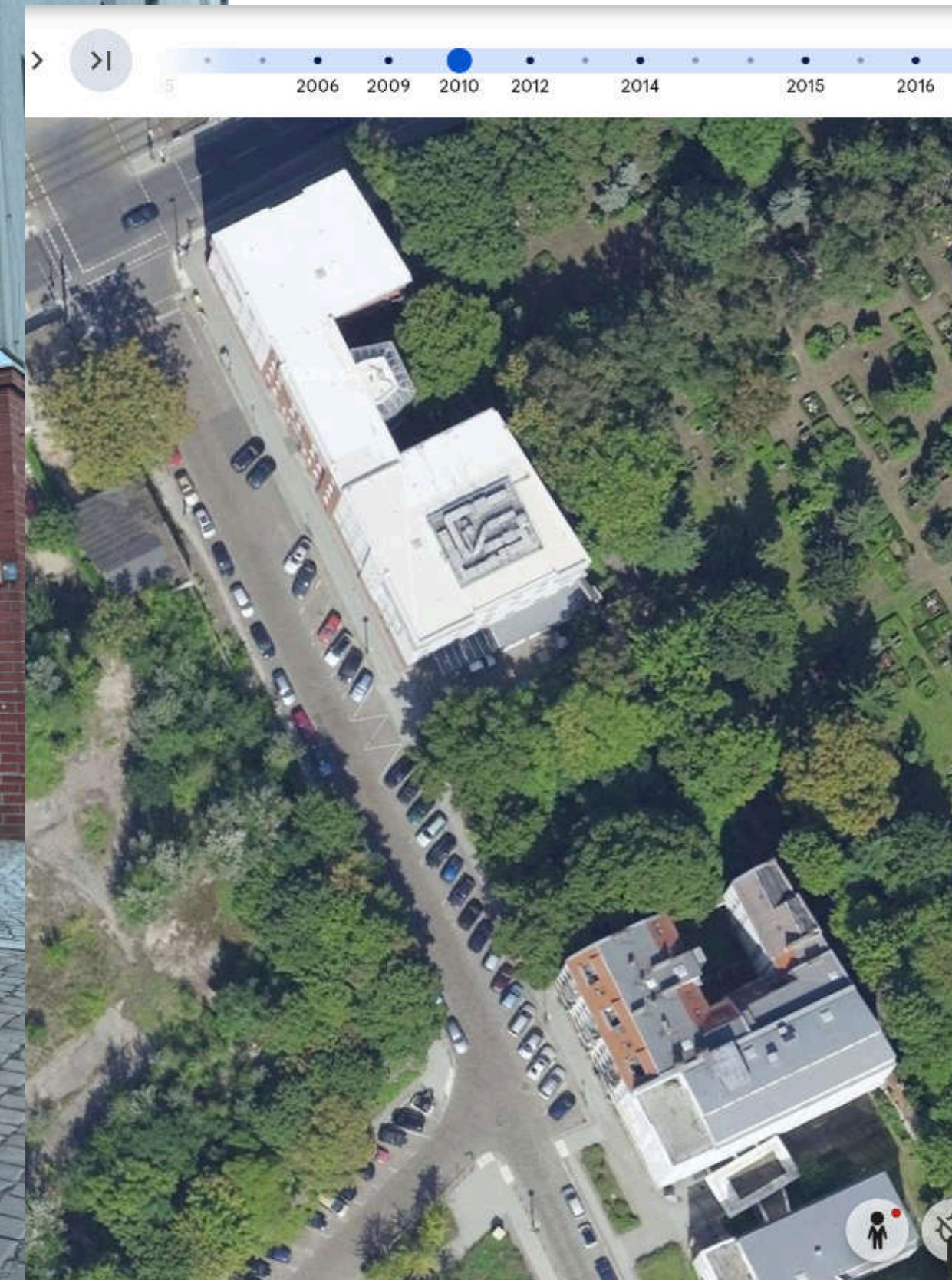
- 3 Parkplätze wurden zu einem Ladebereich umgewidmet
- Vorher konnten die Restaurants dort auch problemlos beliefert werden

1. Ladebereich in der Matthiasstraße



- extrem großer Ladebereich durch den ca. 5 Parkplätze verschwunden sind

2. Ladebereich in der Matthiasstraße



- In unmittelbarer Nähe zum ersten Ladebereich, sind 2 weitere Parkplätze für einen weiteren Ladebereich entfallen
- Früher war dort Querparken üblich. Es sind dort mindestens 10 normale Parkplätze verschwunden

Ladestationen in der Matthiasstraße



- 2 reguläre Parkplätze sind entfallen

Halteverbotszone in der Landsberger Allee



- mindesten 4 Parkplätze sind durch die Halteverbotszone nicht mehr sinnvoll nutzbar
- Der Parkdruck scheint in der Ecke aber so hoch zu sein, dass die Leute auch im Halteverbot parken

Fazit

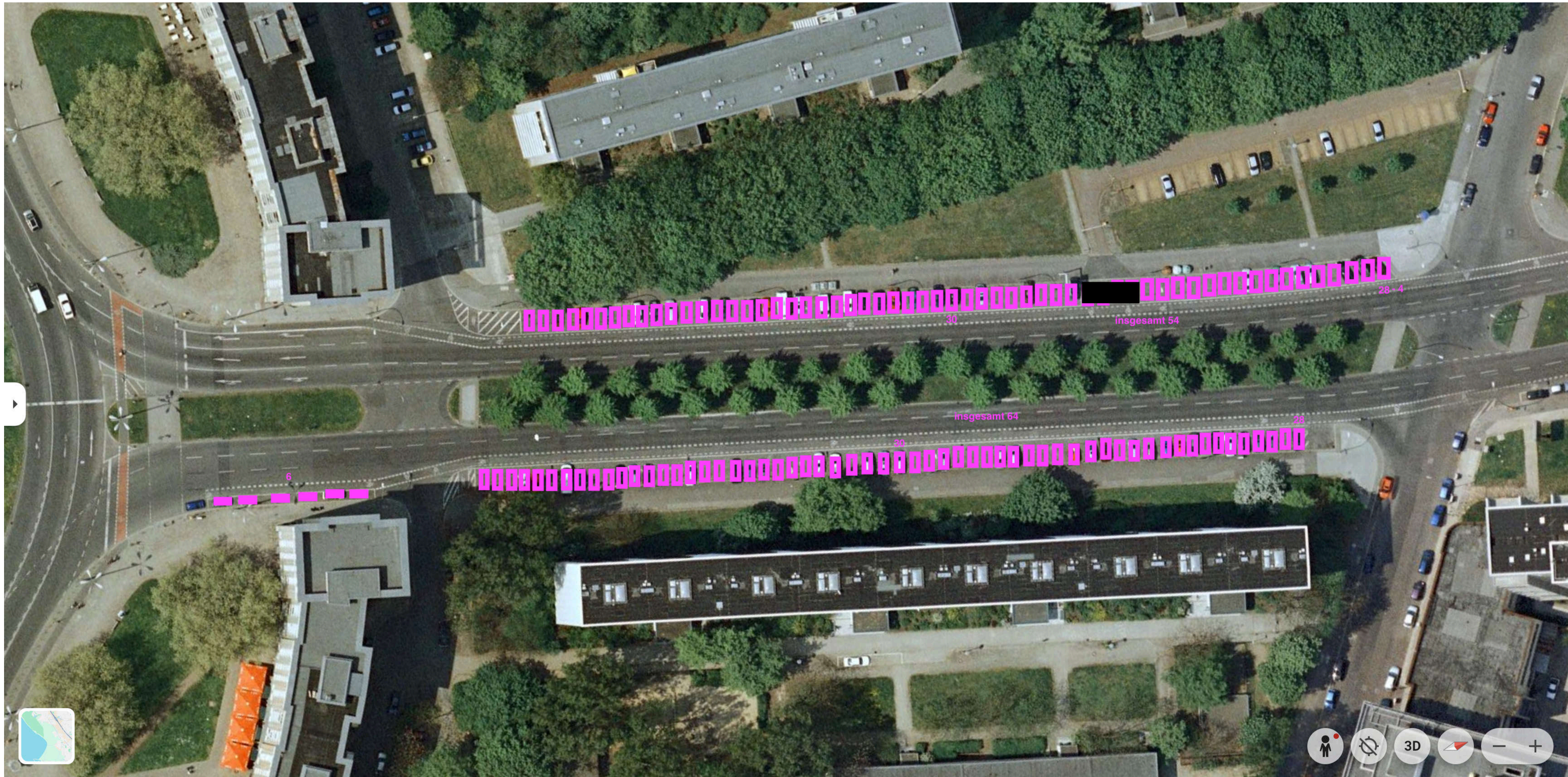
- Deutlicher Rückgang von Stellplätzen durch größere Maßnahmen (u. a. Radweg Lichtenberger Straße, Wegfall des Grünstreifens als Parkmöglichkeit in der Friedenstraße, Wegfall von Flächen an der Palisadenstraße)
- Zusätzlich viele kleine Eingriffe mit kumulativer Wirkung (Fahrradbügel, Ladezonen, Halteverbotszonen zum Be- und Entladen, Ein- und Aussteigen)
- Teilweise klar begründete und sinnvolle Maßnahmen (z. B. Ladeinfrastruktur für E-Autos, punktuell sinnvoll platzierte Fahrradbügel zB. vor dem Ärztehaus in der Matthiasstraße, Parklet vor einem Bäcker, geschützter Radweg auf der Lichtenberger Straße)
- Teilweise geringer oder unklarer Nutzen einzelner Maßnahmen vor Ort (z. B. geringe Auslastung von Fahrradbügeln, schwer nachvollziehbare Ladezonen oder Halteverbotszonen zum Be- und Entladen, Ein- und Aussteigen)
- Insgesamt entsteht bei einem Teil der Anwohnerschaft der Eindruck, dass der Wegfall von Stellplätzen nicht immer mit einem erkennbaren Mehrwert verbunden ist und dass die Maßnahmen insgesamt stark von einer verkehrspolitischen Priorisierung weg vom motorisierten Individualverkehr geprägt sind.

Forderungen des Mieterbeirates

1. Evaluierung und Rückbau bestehender Maßnahmen:
Ladenzonen, Halteverbotszonen zum Be- und Entladen, Ein- und Aussteigen, Carsharing-Parkplätze sowie ungenutzte Fahrradbügel sollen systematisch evaluiert werden. Maßnahmen ohne erkennbaren Bedarf oder Nutzen sind zurückzubauen.
2. Stopp weiterer Umwidmungen von Stellplätzen:
Die Verwaltung und die Bezirksregierung werden aufgefordert anzuerkennen, dass bereits ein erheblicher Anteil an Stellplätzen entfallen ist und ein hoher Parkdruck besteht. Weitere Umwidmungen von Parkplätzen sollen künftig unterbleiben, insbesondere wenn kein klarer und nachweisbarer Mehrwert gegeben ist.

Wie wurde die Anzahl der Parkplätze ermittelt?

- Bei den großen Parkplätzen wurden historische und aktuelle Google Earth Satellitenbilder verglichen
- Die Parkplätze wurden markiert und ausgezählt
- An den Stelle wo punktuell Parkplätze verschwunden sind, wurde geschätzt wie viele Autos dort früher hingepasst hätten

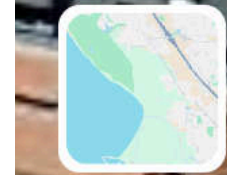
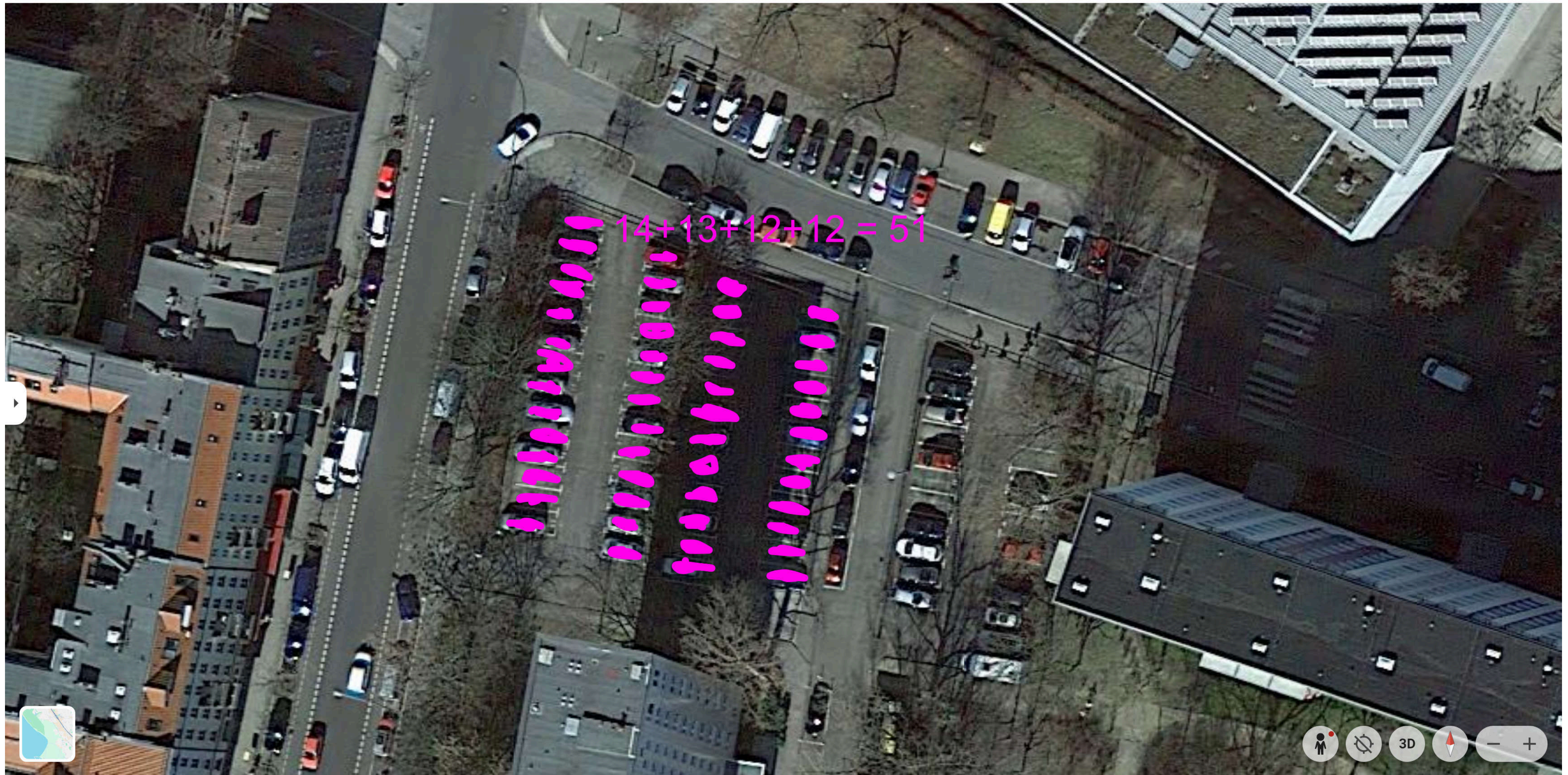








Historical Imagery < Mar 18, 2015 >





Historical Imagery < Mar 18, 2018 >

